

中央区緑が丘1丁目  
建築条件なし売地

土地価格  
**980万円**



この物件の  
ココが魅力!!



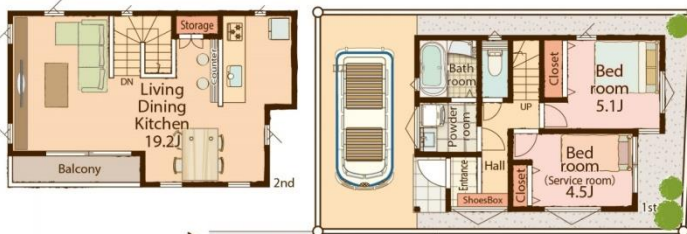
- 淵野辺、相模原、相模大野など  
5駅へアクセス可
- 徒歩10分圏内に  
公園や幼稚園、保育園多数あり

【売地物件概要】

■所在地/相模原市中央区緑が丘1丁目18番2号 ■交通/JR横浜線「淵野辺」駅バス13分「上溝団地」徒歩6分・「相模原」駅バス14分「緑が丘一丁目」徒歩6分 ■土地面積/69.04㎡(20.88坪) ■土地権利/所有権 ■都市計画/市街化区域 ■用途地域/第一種低層住居専用地域 ■建ぺ率/50% ■容積率/100% ■接道状況/南東側4.0M公道に約3.42M面す ■設備/公営水道・本下水・都市ガス ■引渡し/即可 ※図面と現況が異なる場合は、現況を優先とします。



<参考建物イメージパース>



PLAN DATA

1F床面積 32.64㎡(9.87坪)  
2F床面積 36.05㎡(10.90坪)  
延床面積 68.69㎡(20.77坪)

※図面内の家具・雑貨の配置はイメージです。実際の家具・雑貨は現況優先となります。

<参考建物間取図>

FACILITY SPECIFICATION

- ・自然素材(パイン無垢の床)・LDK広々19帖
- ・対面キッチンにカウンターテーブル&チェア付き

公園や幼稚園・保育園近く、子育て環境良

- 上溝保育園 徒歩9分
- 相模中央学園 徒歩12分
- 里見公園 徒歩5分
- 虹ヶ丘幼稚園 徒歩10分
- 和泉保育園 徒歩8分
- 緑が丘2公園 徒歩4分

SCHOOL DISTRICT

学区情報

相模原市立青葉小学校・・・約770M  
相模原市立緑が丘中学校・・・約300M

LIFE INFORMATION

周辺環境

和泉保育園・・・約640M  
虹ヶ丘幼稚園・・・約750M  
セブンイレブン相模原緑が丘1丁目店・約550M  
グルメシティ光が丘店・・・約970M  
ベジタベーナ・・・約1,020M  
ドラッグセイムス緑が丘店・・・約350M  
緑が丘2公園・・・約360M  
相模原光が丘郵便局・・・約470M

MAP INFORMATION

現地案内図

下記QRコードを読み取ると、  
Google Mapでご確認いただけます。



物件の詳細と現地MAPは  
WEBでご覧いただけます!

カーナビに入力する場合はコチラ!  
相模原市中央区緑が丘1-18-2