

ビルトインガレージ&ヌック&お庭
アウトドアもインドアも楽しめます



家具付き
新築分譲住宅 販売価格 **4,480**万円

- ◆南側遊歩道につき陽当たり良好!
- ◆コンビニ徒歩1分で便利
- ◆サウザンロード商店街まで500M

1F床面積 40.95㎡(12.38坪)
2F床面積 39.41㎡(11.92坪)
3F床面積 36.43㎡(11.02坪)
延床面積 116.79㎡(35.32坪)

詳細はWEBで
チェック!!



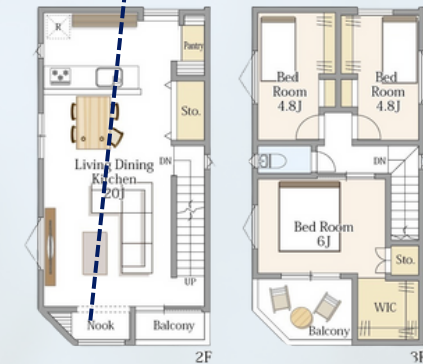
<建物外観イメージバース>



【ビルトインガレージ】※イメージ
雨の日から愛車を守るビルトインガレージ。車もバイクもそして自転車も置き、且つアウトドアアイテムなども一緒に保管できます。



【ヌックスペース】※イメージ
温かい南側の空間にゆったり寛げるヌックスペースを設置。ポカポカ空間で読書をしてみてはいかがでしょうか。



【広々としたお庭】※イメージ
南側は遊歩道なので陽当たりも良く、天気の良い日はBBQなど家族やお友だちと一緒に楽しめます!



【新築一戸建て物件概要】

■所在地/相模原市南区相模台5丁目10番3号内 ■交通/小田急線「小田急相模原」駅徒歩18分 ■土地面積/73.95㎡(22.36坪) ※位置指定道路持分84.24㎡×1/4別有 ■建物面積/116.79㎡(36.32坪) ※車庫部分19.11㎡含 ■土地権利/所有権 ■都市計画/市街化区域 ■用途地域/第一種中高層住居専用地域 ■建ぺい率/60% ■容積率/200% 地目/宅地 ■防火地域/準防火地域 ■接道状況/北西側約5.4M位置指定道路に約3.0M面す ■設備/公営水道・本下水・オール電化 ■完成年月/令和6年5月予定 ■引渡し/建物完成後即可 ■建築確認番号/第KBI-YKH24-10-0363号※図面内の家具・雑貨等はイメージです。図面と現況が異なる場合は、現況を優先とします。



- ① 相模原市立桜台小学校.....約980M
相模原市立相模台中学校.....約700M
- ② 豊泉幼稚園.....約700M
- ③ マシュエロ保育園.....約550M
ファミリーマート.....約50M
- ④ スーパー三和相模台店.....約210M
- ⑤ クリエイトS.D.相模台店.....約350M
相模原相模台郵便局.....約800M
- ⑥ 相模台公園.....約450M
相模台まちづくりセンター.....約600M

■取引態様/売主

〒252-0314 神奈川県相模原市南区南台6-15-15
神奈川県知事免許(7)第21480号 神奈川県知事許可(般-4)第72600号
(公社)首都圏不動産取引協議会加盟 (公社)全国宅地建物取引業保証協会会員
(公社)神奈川県宅地建物取引業協会会員

三光ホーム株式会社
SANKO HOME Co., Ltd

0120-3535-20

FAX.042-741-3535 sanko@sanko-home.jp