

自宅がネットカフェ?!  
寝転んでくつろげる個室を完備した家

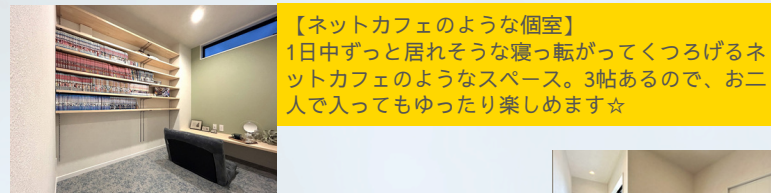


家具付き  
新築分譲住宅 販売価格 **4,480**万円

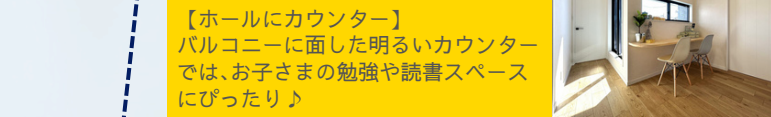
- ◆南東道路につき明るくて陽当りの良い立地
- ◆毎日の買い物に便利!500M内にスーパー多数!!
- ◆徒歩3分圏内に小学校、保育園、幼稚園、公園あり

1F床面積 41.40㎡(12.52坪)  
2F床面積 43.88㎡(13.27坪)  
延床面積 85.28㎡(25.79坪)

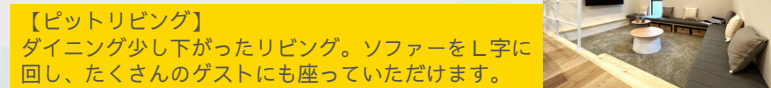
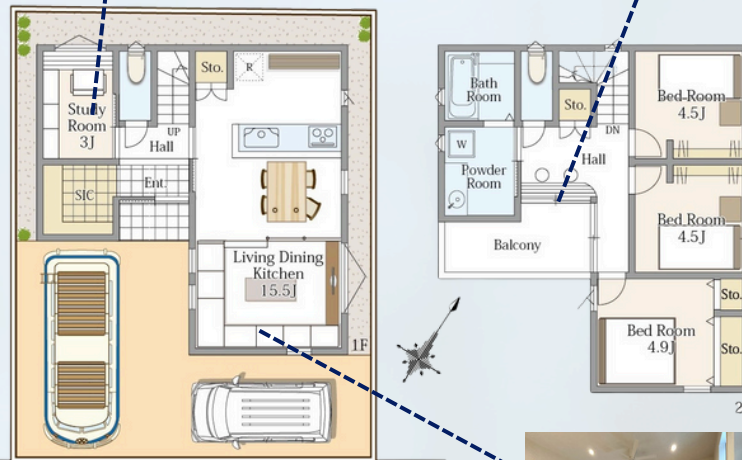
詳細はWEBで  
チェック!!



【ネットカフェのような個室】  
1日中ずっと居れそうな寝っ転がってくつろげるネットカフェのようなスペース。3帖あるので、お二人で入ってもゆったり楽しめます☆



【ホールにカウンター】  
バルコニーに面した明るいカウンターでは、お子さまの勉強や読書スペースにぴったり♪



【ピットリビング】  
ダイニング少し下がったリビング。ソファをL字に回し、たくさんのゲストにも座っていただけます。

【新築分譲住宅物件概要】

■所在地/相模原市中央区並木2丁目6番内 ■交通/JR横浜線「淵野辺」駅バス7分「光が丘」徒歩2分 ■土地面積/93.22㎡(28.19坪) ■建物面積/85.28㎡(25.79坪) ■土地権利/所有権 ■都市計画/市街化区域 ■用途地域/第一種低層住居専用地域 ■建ぺい率/50% ■容積率/100% 地目/宅地 ■防火地域/準防火地域 ■接道状況/南東側約4.01M公道に約8.75M面す ■設備/公営水道・本下水・都市ガス ■完成年月/令和6年11月完成済 ■引渡し/即可 ■建築確認番号/第KBI-YKH24-11-2304号※図面内の家具・雑貨等はイメージです。図面と現況が異なる場合は、現況を優先とします。



- ① 相模原市立並木小学校.....約170M
- ② 相模原市立弥栄中学校.....約650M
- ③ 中央幼稚園.....約350M
- ④ 上溝保育園.....約280M
- ⑤ セブンイレブン.....約380M
- ⑥ スーパー三和並木店.....約400M
- ⑦ ヤオコー相模原光が丘店.....約450M
- ⑧ サンドラッグ千代田店.....約450M
- ⑨ 相模原光が丘郵便局.....約500M
- ⑩ 光が丘第1公園.....約210M