

売 地

相模原市中央区上溝

JR相模線「上溝」駅徒歩7分

敷地広々42坪

土地価格 **1,480** 万円

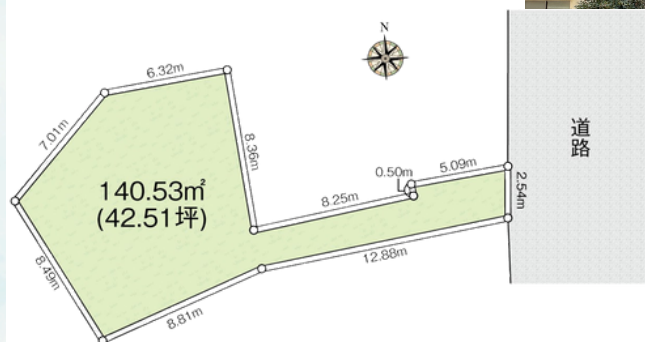
□上溝駅から徒歩7分で
通勤・通学にも便利な立地

□働き夫婦にありがたい徒歩10分
圏内にドラッグストア、スーパー、
公園、幼稚園や保育園が揃って
子育て環境良好！

詳細はWEBで
チェック！！

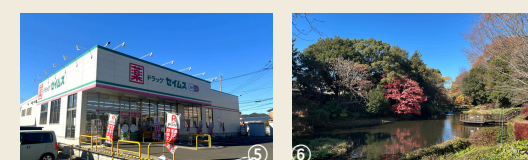


【区画図】



【建築条件なし売地物件概要】

■所在地／相模原市中央区上溝3132番3 ■交通／JR相模線「上溝」駅徒歩7分
 ■土地面積／140.53m²(42.51坪) ■土地権利／所有権 ■都市計画／市街化区域
 ■用途地域／第一種中高層住居専用地域 ■建ぺい率／60% ■容積率／150%
 ■地目／宅地 ■現況／古家有 ■防火地域／準防火地域
 ■接道状況／公道約11.0M道路に約2.5M面す ■設備／公営水道・本下水
 ■引渡し／即可 ※図面と現況が異なる場合は、現況を優先とします。



- ① 相模原市立上溝小学校……………約650M
- ② 相模原市立上溝中学校……………約750M
- みずほ幼稚園……………約800M
- ③ ひよこ第2保育園……………約650M
- ファミリーマート相模原上溝店……………約450M
- ④ 三和上溝店……………約600M
- ⑤ ドラッグセイムス相模原上溝店……………約500M
- ダイエー上溝店……………約750M
- 上溝郵便局……………約750M
- ⑥ 道保川公園……………約700M

三光ホーム株式会社
SANKO HOME Co., Ltd

☎0120-3535-20

TEL.042-766-3535

FAX.042-741-3535 sanko@sanko-home.jp

■取引態様／専任媒介

〒252-0314 神奈川県相模原市南区南台6-15-15
 神奈川県知事免許(7)第21480号 神奈川県知事許可(般-4)第72600号
 (公社)首都圏不動産取引協議会加盟 (公社)全国宅地建物取引業保証協会会員
 (公社)神奈川県宅地建物取引業協会会員