

駅徒歩10分 & 買物施設近く生活便利！
リビング23帖超のスキップフロアハウス



家具付き
新築分譲住宅 販売価格 **4,980**万円

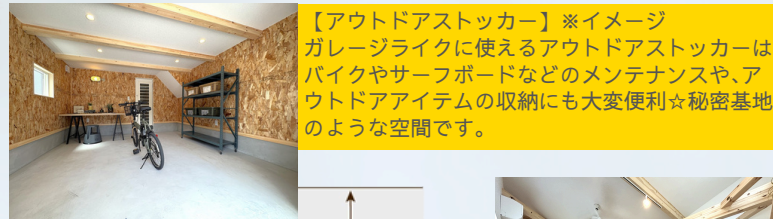
- ◆ 開発分譲地内、敷地は広々とした36坪超あります
- ◆ 南側も道路に面しており、温かい陽射しが届きます
- ◆ スーパー、ドラッグストアなども徒歩6分圏内

1F床面積 49.68㎡(15.02坪)
2F床面積 52.99㎡(16.02坪)
延床面積 102.67㎡(31.05坪)

詳細はWEBで
チェック！！



〈建物完成イメージパース〉



【アウトドアストッカー】※イメージ
ガレージライクに使えるアウトドアストッカーは
バイクやサーフボードなどのメンテナンスや、ア
ウトドアアイテムの収納にも大変便利☆秘密基地
のような空間です。



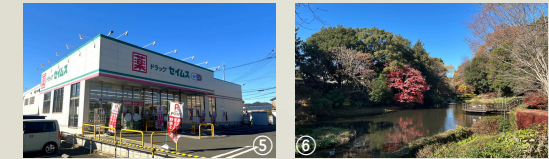
【セカンドリビング】※イメージ
将来的に壁をつければ個室＝お部屋
としても使える便利な空間。



【スキップフロア】※イメージ
フロアとフロアの間で中間層が存在し、半階ずつ
階層を上ります。開放的な空間が毎日楽しくワ
クワクワさせてくれます。

【新築一戸建て物件概要】

- 所在地/相模原市中央区上溝1533-1内
 - 交通/JR相模線「上溝」駅徒歩10分
 - 土地面積/120.52㎡(36.45坪)
 - 建物面積/102.67㎡(31.05坪)
 - 土地権利/所有権
 - 都市計画/市街化区域
 - 用途地域/第一種中高層住居専用地域
 - 建ぺい率/60%
 - 容積率/150%
 - 地目/宅地
 - 防火地域/準防火地域
 - 接道状況/北側約5.0M開発道路に約9.25M面す
 - 設備/公営水道・下水道・都市ガス
 - 完成年月/令和8年3月完成予定
 - 引渡し/建物完成後即可
 - 建築確認番号/第25DU11K建01529号
- ※図面と現況が異なる場合は、現況を優先とします。



- ① 相模原市立上溝南小学校……………約1,400M
- ② 相模原市立上溝南中学校……………約1,470M
- みずほ幼稚園……………約950M
- ③ ひよこ第2保育園……………約600M
- ファミリーマート……………約340M
- ④ 三和上溝店……………約480M
- ⑤ ドラッグセイムス相模原上溝店……………約430M
- ダイエー上溝店……………約1,000M
- 上溝郵便局……………約1,040M
- ⑥ 道保川公園……………約370M

三光ホーム株式会社
SANKO HOME Co., Ltd

0120-3535-20
TEL.042-766-3535
FAX.042-741-3535 sanko@sanko-home.jp

■取引態様/売主
〒252-0314 神奈川県相模原市南区南台6-15-15
神奈川県知事免許(7)第21480号 神奈川県知事許可(般-4)第72600号
(公社)首都圏不動産取引協議会加盟 (公社)全国宅地建物取引業保証協会会員
(公社)神奈川県宅地建物取引業協会会員