

駅徒歩10分 & 買物施設近く生活便利！
スカイバルコニー付スキップフロアハウス



家具付き
新築分譲住宅 販売価格 **4,980** 万円

- ◆南側も道路に面しており、温かい陽射しが届きます
- ◆スーパー、ドラッグストアなども徒歩6分圏内
- ◆自然豊かな道保川公園は毎日のウォーキングにピッタリ

1F床面積 52.99㎡(16.02坪)
2F床面積 45.13㎡(13.65坪)
PH面積 3.31㎡(1.00坪)
延床面積 101.43㎡(30.68坪)

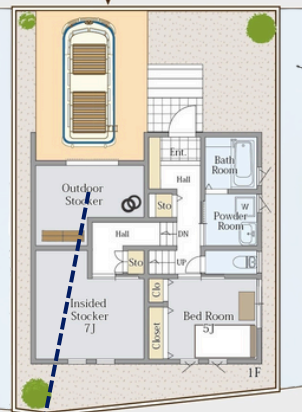
詳細はWEBで
チェック!!



〈建物完成イメージパース〉

【スカイバルコニー】※イメージ写真
ランチタイムやホームパーティーにピッタリなスカイバルコニー。リクライニングシートを置けば昼はボカボカとお昼寝時間を、夜はゆっくりプラネタリウムの時間を独り占め。

5M開発道路



【スキップフロア】※イメージ写真
フロアとフロアの間に中間層が存在し、半階ずつ階層を上ります。開放的な空間が毎日を楽しめワクワクさせてくれます。



【アウトドアストッカー】※イメージ写真
ガレージライクに使えるアウトドアストッカーはバイクやサーフボードなどのメンテナンスや、アウトドアアイテムの収納にも大変便利☆秘密基地のような空間です。



【新築一戸建て物件概要】

■所在地／相模原市中央区上溝1533-1内 ■交通／JR相模線「上溝」駅徒歩10分
■土地面積／115.35㎡(34.89坪) ■建物面積／101.43㎡(30.68坪) ■土地権利／所有権 ■都市計画／市街化区域 ■用途地域／第一種中高層住居専用地域
■建ぺい率／60% ■容積率／150% 地目／宅地 ■防火地域／準防火地域 ■
接道状況／北側約5.0M開発道路に約8.75M面す ■設備／公営水道・本下水・都市ガス
■完成年月／令和8年3月完成予定 ■引渡し／建物完成後即可 ■建築確認
番号／第25UDI1K建00525号 ※図面と現況が異なる場合は、現況を優先とします。



- ① 相模原市立上溝南小学校……………約1,400M
- ② 相模原市立上溝南中学校……………約1,470M
- みずほ幼稚園……………約950M
- ③ ひよこ第2保育園……………約600M
- ファミリーマート……………約340M
- ④ 三和上溝店……………約480M
- ⑤ ドラッグセイムス相模原上溝店……………約430M
- ダイエー上溝店……………約1,000M
- 上溝郵便局……………約1,040M
- ⑥ 道保川公園……………約370M

三光ホーム 株式会社
SANKO HOME Co., Ltd
042-766-3535 FAX.042-741-3535
sanko@sanko-home.jp

広告・案内等
のお申込みは
こちらから



■取引態様／売主 ■手数料／3%〈税込〉

〒252-0314 神奈川県相模原市南区南台6-15-15
神奈川知事免許(7)第21480号 神奈川知事許可(般-4)第72600号
(公社)首都圏不動産公正取引協議会加盟 (公社)全国宅地建物取引業保証協会会員
(公社)神奈川県宅地建物取引業協会会員