

あの人気雑貨店が展開するダルトンホーム
とワクワクプロジェクトのコラボハウス



家具照明付き
新築分譲住宅 販売価格 **4,580**万円＜税込＞

- ◆ たっぶりの敷地44坪、景色の良い立地です!!
- ◆ 南道路につき、陽当り・風通し・開放感があります
- ◆ カースペース最大3台可(車庫1台、外に2台)

1F床面積 62.29㎡(18.84坪)
2F床面積 48.02㎡(14.52坪)
延床面積 110.31㎡(33.36坪)

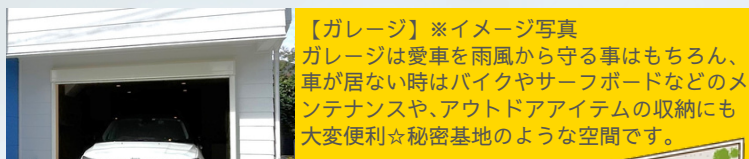
詳細はWEBで
チェック!!



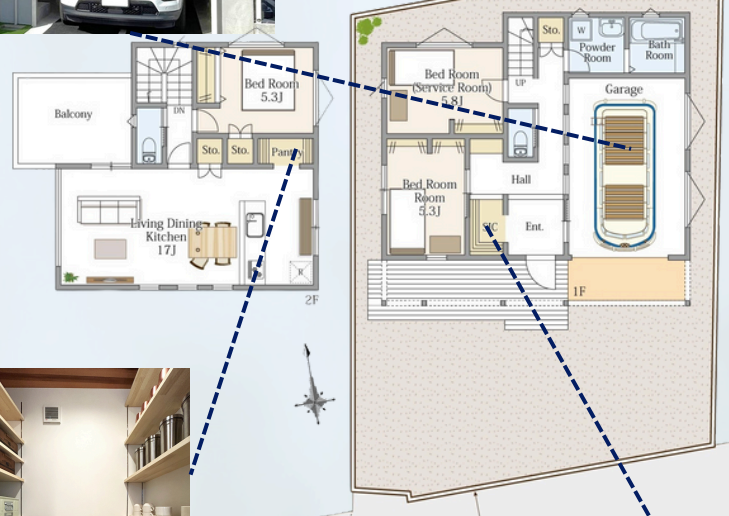
南区磯部

磯部4773

小田急線「相武台前」駅
バス14分 徒歩7分



【ガレージ】※イメージ写真
ガレージは愛車を雨風から守る事はもちろん、
車が居ない時はバイクやサーフボードなどのメン
テナンスや、アウトドアアイテムの収納にも
大変便利☆秘密基地のような空間です。



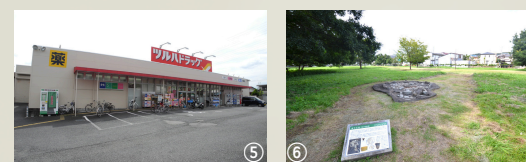
【収納力あるパントリー】※イメージ
つつい食材を買い過ぎてしまった、
という時でもパントリーがあれば、キ
ッチンはいつもスッキリ!

【シューズインクローゼット】※イメージ
家族が増えたり、ゲストを多く招いたり玄関が靴で溢れ
かえるのを解消してくれます。ハンガーフックも付いて
いるので、冬物のコートもこちらに掛ける事ができます。



【新築分譲住宅物件概要】

■所在地/相模原市南区磯部4773番 ■交通/小田急線「相武台前」駅バス14分
「勝坂入口」徒歩7分 ■土地面積/149.81㎡(45.31坪)※セットバック1.52㎡要
■建物面積/110.31㎡(33.36坪)※車庫部分19.87㎡含 ■土地権利/所有権
■都市計画/市街化区域 ■用途地域/第一種低層住居専用地域 ■建ぺい率/5
0% ■容積率/80% ■接道状況/南側3.65M公道に約10.5M面す ■設備/公
営水道・本下水・オール電化 ■入居年月/令和8年2月完成予定 ■引渡し/建物
完成後即可 ■建築確認番号/第25UD11C建03792号 ※図面内の家具・雑貨等
はイメージです。図面と現況が異なる場合は、現況を優先とします。



- ① 相模原市立新磯小学校.....約950M
- ② 相模原市立相陽中学校.....約1,500M
- ③ 誠心相陽幼稚園.....約1,300M
相模原市立新磯保育園.....約700M
ローソン相模原磯部店.....約800M
- ④ たからやフレサ磯部店.....約1,000M
- ⑤ ツルハドラッグ磯部店.....約950M
相模原磯部郵便局.....約800M
- ⑥ 史跡勝坂遺跡公園.....約500M
新磯まちづくりセンター.....約1,100M



三光ホーム 株式会社
SANKO HOME Co., Ltd
FAX.042-741-3535
sanko@sanko-home.jp
☎042-766-3535

広告・案内等
のお申込みは
こちらから



■取引態様/売主 ■手数料/3%＜税込＞

〒252-0314 神奈川県相模原市南区南台6-15-15
神奈川県知事免許(7)第21480号 神奈川県知事許可(般-4)第72600号
(公社)首都圏不動産取引協議会加盟 (公社)全国宅地建物取引業保証協会会員
(公社)神奈川県宅地建物取引業協会会員