

ママも駐車に手間取らずでニコリ😊  
車通りの少ない角地に佇むガレージハウス

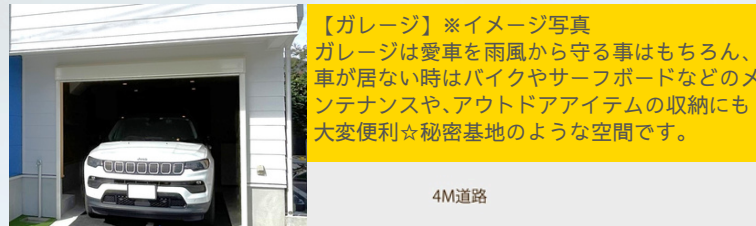


家具照明付き  
新築分譲住宅 販売価格 **4,280**万円＜税込＞

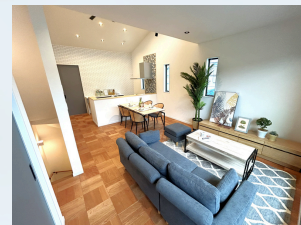
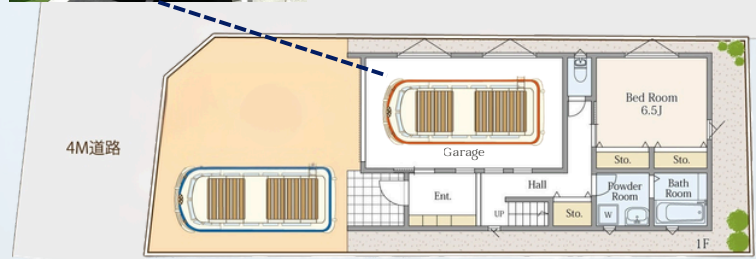
- ◆ 閑静な住宅街にある敷地35坪の立地
- ◆ 北東角地につき、陽当り・風通し・開放感があります
- ◆ カースペース最大3台可(車庫1台、外に2台)

1F床面積 58.79㎡(17.78坪)  
2F床面積 58.17㎡(17.59坪)  
延床面積 116.96㎡(35.38坪)

詳細はWEBで  
チェック!!



【ガレージ】※イメージ写真  
ガレージは愛車を雨風から守る事はもちろん、  
車が居ない時はバイクやサーフボードなどのメン  
テナンスや、アウトドアアイテムの収納にも  
大変便利☆秘密基地のような空間です。



【リビングイン階段】※イメージ  
リビングを通して上下階へ移動するリビングイン階段  
は、家族の気配をいつも感じられる間取り。自然な会  
話が生まれ、つながりを育てます。

【収納力あるパントリー】※イメージ  
ついつい食材を買い過ぎてしまった、という時でもパント  
リーがあれば、キッチン是一直もスッキリ!



【新築分譲住宅物件概要】

■所在地/相模原市南区磯部4795番2号 ■交通/小田急線「相武台前」駅バス14分「勝坂入口」徒歩7分 ■土地面積/116.92㎡(35.36坪) ■建物面積/116.96㎡(35.38坪) ■車庫部分24.84㎡含 ■土地権利/所有権 ■都市計画/市街化区域 ■用途地域/第一種低層住居専用地域 ■建ぺい率/50% ■容積率/80% ■接道状況/東側4.0M公道に約16.2M・北側4.0M公道に約5.2M面す ■設備/公営水道・本下水・オール電化 ■入居年月/令和8年6月完成予定 ■引渡し/建物完成後即可 ■建築確認番号/第25UD11C建07262号 ※図面内の家具・雑貨等はイメージです。図面と現況が異なる場合は、現況を優先とします。



- ① 相模原市立新磯小学校……………約950M
- ② 相模原市立相陽中学校……………約1,800M
- ③ 誠心相陽幼稚園……………約1,700M  
相模原市立新磯保育園……………約650M  
ローソン相模原磯部店……………約800M
- ④ たからやフレサ磯部店……………約1,000M
- ⑤ ツルハドラッグ磯部店……………約900M  
相模原磯部郵便局……………約800M
- ⑥ 史跡勝坂遺跡公園……………約500M  
新磯まちづくりセンター……………約1,100M