

# 南区磯部

磯部4773

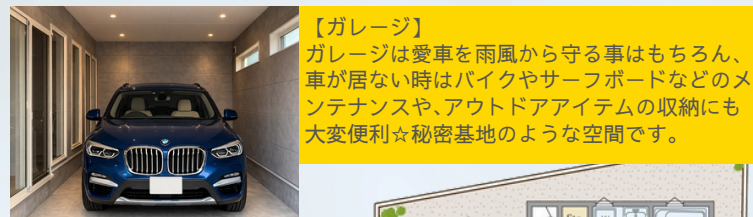
小田急線「相武台前」駅  
バス14分 徒歩7分

あの人気雑貨店ダルトンが展開する  
ワクワクプロジェクトのコラボハウス

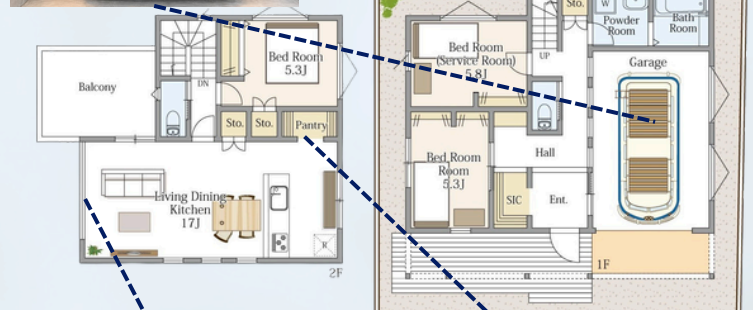


家具照明付き  
新築分譲住宅 販売価格 **4,580**万円＜税込＞

- ◆ たっぶりの敷地44坪、景色の良い立地です!!
- ◆ 南道路につき、陽当り・風通し・開放感があります
- ◆ カースペース最大3台可(車庫1台、外に2台)



【ガレージ】  
ガレージは愛車を雨風から守る事はもちろん、車が居ない時はバイクやサーフボードなどのメンテナンスや、アウトドアアイテムの収納にも大変便利☆秘密基地のような空間です。



【リビングからのパノラマ眺望】  
大きな窓の先に広がる、空と山並みを一望する開放的な眺望。晴れた日には大山や丹沢の稜線までくっきり望める贅沢な景色です。

【収納力あるパントリー】  
ついつい食材を買い過ぎてしまった、という時でもパントリーがあれば、キッチン是一直もスッキリ!

【新築分譲住宅物件概要】  
■所在地/相模原市南区磯部4773番 ■交通/小田急線「相武台前」駅バス14分「勝坂入口」徒歩7分 ■土地面積/149.81㎡(45.31坪)※セットバック1.52㎡要  
■建物面積/110.31㎡(33.36坪)※車庫部分19.87㎡含 ■土地権利/所有権  
■都市計画/市街化区域 ■用途地域/第一種低層住居専用地域 ■建ぺい率/50% ■容積率/80% ■接道状況/南側3.65M公道に約10.5M面す ■設備/公営水道・本下水・オール電化 ■入居年月/令和8年3月完成済 ■引渡し/即可  
■建築確認番号/第25UD11C建03792号 ※図面内の家具・雑貨等はイメージです。図面と現況が異なる場合は、現況を優先とします。



- ① 相模原市立新磯小学校..... 約950M
- ② 相模原市立相陽中学校..... 約1,500M
- ③ 誠心相陽幼稚園..... 約1,300M  
相模原市立新磯保育園..... 約700M  
ローソン相模原磯部店..... 約800M
- ④ たからやフレサ磯部店..... 約1,000M
- ⑤ ツルハドラッグ磯部店..... 約950M  
相模原磯部郵便局..... 約800M
- ⑥ 史跡勝坂遺跡公園..... 約500M  
新磯まちづくりセンター..... 約1,100M

1F床面積 62.29㎡(18.84坪)  
2F床面積 48.02㎡(14.52坪)  
延床面積 110.31㎡(33.36坪)

詳細はWEBで  
チェック!!

