

駅徒歩10分 & 買物施設近く生活便利！
リビング23帖超のスキップフロアハウス

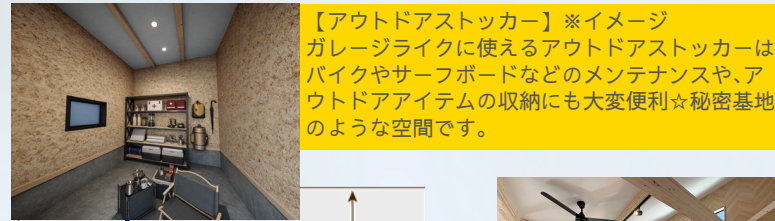


家具付き
新築分譲住宅 販売価格 **4,980**万円

- ◆ 開発分譲地内、敷地は広々とした36坪超あります
- ◆ 南側も道路に面しており、温かい陽射しが届きます
- ◆ スーパー、ドラッグストアなども徒歩6分圏内

1F床面積 49.68㎡(15.02坪)
2F床面積 52.99㎡(16.02坪)
延床面積 102.67㎡(31.05坪)

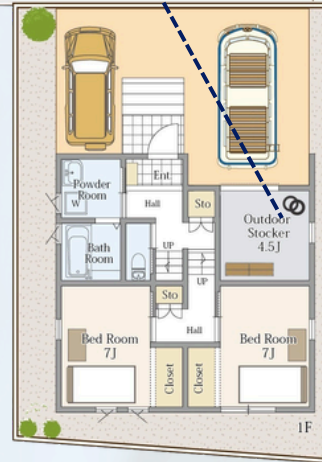
詳細はWEBで
チェック！！



【アウトドアストッカー】※イメージ
ガレージライクに使えるアウトドアストッカーはバイクやサーフボードなどのメンテナンスや、アウトドアアイテムの収納にも大変便利☆秘密基地のような空間です。



【セカンドリビング】
将来的に壁をつければ個室=お部屋としても使える便利な空間。

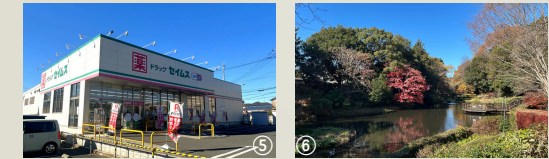


【スキップフロア】
フロアとフロアの間に中間層が存在し、半階ずつ階層を上ります。開放的な空間が毎日楽しくワクワクさせてくれます。



【新築一戸建て物件概要】

■所在地/相模原市中央区上溝1533-1内 ■交通/JR相模線「上溝」駅徒歩10分
■土地面積/120.52㎡(36.45坪) ■建物面積/102.67㎡(31.05坪) ■土地権利/所有権
■都市計画/市街化区域 ■用途地域/第一種中高層住居専用地域
■建ぺい率/60% ■容積率/150% 地目/宅地 ■防火地域/準防火地域 ■接道状況/北側約5.0M開発道路に約9.25M面す
■設備/公営水道・下水道・都市ガス ■完成年月/令和8年3月完成済 ■引渡し/建物完成後即可 ■建築確認番号/第25UDI1K建01529号 ※図面と現況が異なる場合は、現況を優先とします。



- ① 相模原市立上溝南小学校……………約1,400M
- ② 相模原市立上溝南中学校……………約1,470M
- みずほ幼稚園……………約950M
- ③ ひよこ第2保育園……………約600M
- ファミリーマート……………約340M
- ④ 三和上溝店……………約480M
- ⑤ ドラッグセイムス相模原上溝店……………約430M
- ダイエー上溝店……………約1,000M
- 上溝郵便局……………約1,040M
- ⑥ 道保川公園……………約370M