

中古戸建て

厚木市毛利台1丁目

小田急線「本厚木」駅

バス13分 徒歩3分

見晴らしの丘

販売価格 **1,800**万円

- 緑豊かな広いお庭
ゆとりある敷地は54坪超
- ご両親も安心☆最寄りの
鳥山公園まで徒歩3分
- 全室南向きで陽当り良好
- 前面道路が広く、T字路につき開放的
敷地内への駐車がラクラク♪

詳細はWEBで
チェック!!



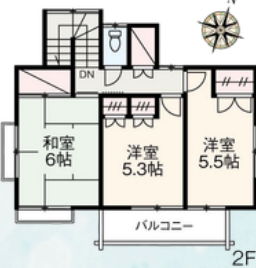
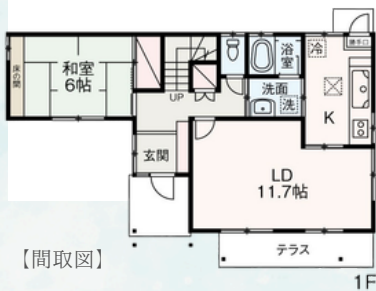
【広々としたお庭】



【現地からの眺望】

【中古戸建て物件概要】

■所在地/厚木市毛利台1丁目26番20号 ■交通/小田急線「本厚木」駅バス13分「毛利台団地」徒歩3分 ■土地面積/178.55㎡(54.01坪) ■建物面積/98.12㎡(29.68坪) ■土地権利/所有権 ■都市計画/市街化区域 ■用途地域/第一種住居地域 ■建ぺい率/60% ■容積率/200% ■間取/4LDK ■設備/公営水道・本下水・都市ガス ■築年月/昭和55年2月築
引渡し/相談 ※図面と現況が異なる場合は、現況を優先とします。



- ① 厚木市立毛利台小学校……………約500M
- ② 厚木市立玉川中学校……………約1,700M
- ③ ぬるみず幼稚園……………約1,400M
保育園コスモス……………約850M
- ④ セブンイレブン厚木毛利台2丁目店……………約300M
- ⑤ @パレット!厚木長谷店……………約1,200M
クリエイトS.D.厚木長谷店……………約1,100M
厚木毛利台郵便局……………約300M
- ⑥ 鳥山公園……………約180M
厚木市南毛利公民館……………約1,100M

三光ホーム株式会社
SANKO HOME Co., Ltd

☎0120-3535-20

TEL.042-766-3535

FAX.042-741-3535 sanko@sanko-home.jp

■取引態様/専任媒介

〒252-0314 神奈川県相模原市南区南台6-15-15
 神奈川県知事免許(7)第21480号 神奈川県知事許可(般-4)第72600号
 (公社)首都圏不動産取引協議会加盟 (公社)全国宅地建物取引業保証協会会員
 (公社)神奈川県宅地建物取引業協会会員