

40坪を超える敷地&スキップフロア  
遊びゴコロが無限大の暮らし



家具照明付き  
新築分譲住宅 販売価格 **4,980**万円＜税込＞

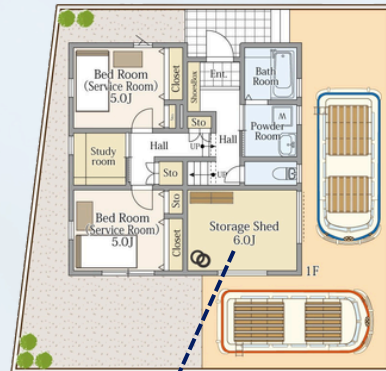
- ◆相武台駅まで徒歩22分で歩けます!
- ◆開放的な敷地40坪、陽当り・風通し良好です!
- ◆カースペース2台、前面道路も広く駐車ラクラク

詳細はWEBで  
チェック!!

1F床面積 52.17㎡(15.78坪)  
2F床面積 52.99㎡(16.02坪)  
延床面積 105.16㎡(31.81坪)



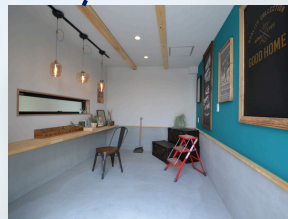
【スキップフロア】※イメージ  
フロアとフロアの間で中間層が存在し、半階ずつ階層を上がります。開放的な空間が毎日楽しくワクワクさせてくれます。



4.5M道路



【セカンドリビング】※イメージ  
LDK部分から半階上がったところにあるリビング。将来的に壁をつければ個室=お部屋としても使える便利な空間。



【ミニガレージ】※イメージ  
ミニガレージはキャンプ用品の収納やサーフボードなどのメンテナンスなど、アウトドアギアに使用して大変便利☆椅子の腰かけてゆっくり過ごせる秘密基地のような空間です。

【新築分譲住宅物件概要】

■所在地/相模原市南区新戸3023番6 ■交通/小田急線「相武台前」駅徒歩22分  
■土地面積/132.42㎡(40.05坪) ■建物面積/105.16㎡(31.81坪) ■土地権利/所有権 ■都市計画/市街化区域 ■用途地域/第一種住居地域 ■建ぺい率/60% ■容積率/180% ■防火地域/準防火地域 ■接道状況/北東側4.5M公道に約11.6M面す ■設備/公営水道・本下水・オール電化 ■入居年月/令和8年9月完成予定 ■引渡し/建物完成後即可 ■建築確認番号/第KBI-SGM26-10-1423号 ※図面内の家具・雑貨等はイメージです。図面と現況が異なる場合は、現況を優先とします。



- ① 相模原市立新磯小学校.....約1,700M
- ② 相模原市立相陽中学校.....約2,600M
- ③ 座間幼稚園.....約300M  
せんだん保育園.....約1,200M  
ファミリーマート座間一丁目店.....約550M
- ④ MEGAドンキョーテUNY座間店.....約1,500M
- ⑤ ドラッグセイムス座間店.....約600M  
座間中宿郵便局.....約850M
- ⑥ 座間公園.....約900M  
新磯まちづくりセンター.....約1,200M

■取引態様/売主

〒252-0314 神奈川県相模原市南区南台6-15-15  
神奈川県知事免許(7)第21480号 神奈川県知事許可(般-4)第72600号  
(公社)首都圏不動産取引協議会加盟 (公社)全国宅地建物取引業保証協会会員  
(公社)神奈川県宅地建物取引業協会会員